



Oppdrettsanlegg med bøyer



Anlegg med AtoN navigasjonsmerking

Navigasjonsmerking av oppdrettsanlegg

Grunnlaget for utviklingen, er forespørsel fra oppdrettsnæringen om å utvikle et system for å beskytte et oppdrettsanlegg mot å bli pårent av skip. Oppdrettsanlegget vil vises på en moderne kartplotter/navigasjonssystem med AIS mottaker. Ytterpunktene vises i form av symboler - AtoN - "Aids To Navigation" merker

SEAWAVE AS har utviklet systemet i samarbeid med oppdrettsnæringen, Weatherdock AG i Numberg, og i nær kontakt med Post & Teletilsynet, Kystverket og Telenor Maritim Radio

Systemet er enkelt å programmere, rimelig, driftssikkert samt baserer seg på en godkjent 2nd generasjons AIS transmitter type TRX₂, men modifisert og med software for å tilfredsstille krav og ønsker for formålet - Aquaculture AtoN-AIS

- hindre skade på oppdrettsanlegget
- hindre rømming av fisk
- hindre skade på båt

1. Det vil bli brukt en spesiell meldingstype for AIS i NMEA standarden - melding 21 - for utsetting av virtuelle merker (VAton) "Virtual Aids To Navigation", i samråd med Post & Teletilsynet og Kystverket.
De virtuelle merkene, 4 - 8 stk, settes ut/programmeres med lengde-/breddegrad i hovedenheten som monteres på anlegget eller på land.
2. De Virtuelle merkene vil sees på en kartplotter m/AIS mottaker (Både ECDIS og vanlige kartplottere med "Aton software"), hvor merkene avgrensner et oppdrettsanleggs ytterpunkter - se Kystverkets: "Veileder om merking av akvakulturanlegg - www.kystverket.no



Faksimile
Aftenposten, 3. juni 2012

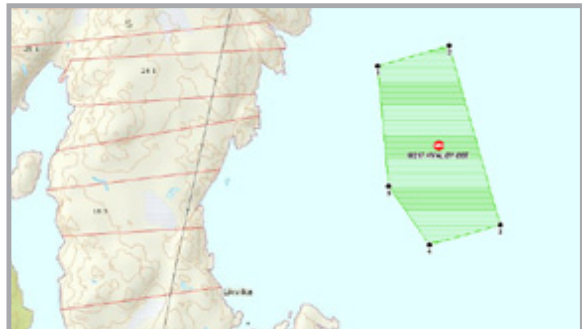
Faksimile
12 Sept. 2011



Beskyttelse av oppdrettsanlegg



Posisjon med lengde- /breddegrad



Lokalitet - klarerte ytterpunkter

Teknisk beskrivelse

Hovedenheten er et aluminiums kabinett med størrelse: 206x150x30mm, vekt: 715g , temperatur område: -10°C-+55°C, fuktighet: opp til 80%.

Enheden må monteres i kapsling/hus, f.eks på land innen AIS rekkevidde.

1. Utgang /Inngang og tilkobling for :

- Spenning: 9-32VDC
- USB for programmering
- SO239 plugg for AIS antenne

2. Levering

- Enheden leveres i standard pakning med:
- 1 stk TRX₂ - SF₂₁ AIS hovedenhet
 - Programvare for PC for programmering
 - USB kabel for PC.
 - Tilkoblingskabel for spenning 9-32V
 - Bruker-/installasjonsmanual

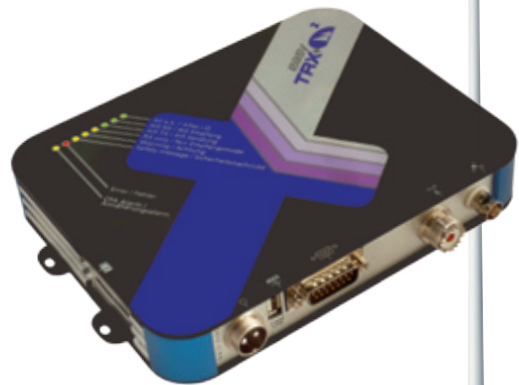
Tilpasset AIS antenne type Galaxy 5396-AIS

3. CE - godkjenninger i.h.t:

- ITU-R M. 1371-4
- IEC/EN 60945 (2002)
- IEC/EN 62287-1 (2006)
- IEC 61108-1 (2003)
- R&TTY – CE 0700

Aquaculture AtoN-AIS type A084, TRX₂-SF₂₁AIS (Sea Farm AIS)

Forventet levering fra November 2012



Konsesjon - mmsi nummer

Det er opprettet en egen mmsi serie av Telenor Maritim Radio for Aquaculture VAton systemet.

Konsesjon søkes av eier av oppdrettsanlegget



Seawave AS
 Biskop Jens Nilssøns gate 5, 0659 Oslo
 Tlf.: 908 38 385 eller 934 11 640
 post@seawave.no – www.seawave.no



O.M. Rønning
 SKIPSELEKTRONIKK
 TLF 78411785 - post@omronning.no